



Produktionsplanung und- steuerung mit dem UniPRO/Produktkonfigurator für MICROSOFT Dynamics CRM

Wie lässt sich die Effizienz eines Unternehmens am besten erhöhen? Indem Fehler vermieden werden. Eine einfache, betriebswirtschaftliche Binsenweisheit, die sich jedoch nicht immer in die Realität umsetzen lässt. Gerade in Firmen, die komplexe und variantenreiche Produkte herstellen, sind so viele Einflussfaktoren aus Konstruktion, Produktionstechnik und Materialverwendung zu berücksichtigen, dass eine hohe Fehlerquote oft unumgänglich scheint. Und nicht immer lassen sich solche Fehler durch Engagement und Improvisation der Mitarbeiter kompensieren.

Störungen und Fehlerquellen ausschalten

Mit dem Produktkonfigurator von Unidienst gehören solche Störungen der Unternehmenseffizienz der Vergangenheit an. Der Produktkonfigurator sorgt bereits während der Auftrags- bzw. Leistungserfassung dafür, dass Fehlerquellen ausgeschaltet werden. Er überprüft im Vorfeld, ob sich die gewünschten Anforderungen an das neue Produkt auch störungsfrei realisieren lassen. Hierzu werden die Regeln, die zur Herstellung erforderlich sind, nicht auf viele Köpfe verteilt, sondern zentral im Produktkonfigurator verwaltet.

Wichtige Einflussfaktoren überprüfen

Allein die Erfassung einer Artikelnummer reicht heute

vielfach nicht mehr aus, die Kundenwünsche für einen Auftrag eindeutig zu erfassen. Zusätzlich werden zahlreiche wichtige Artikel überprüft- etwa ob ein bestimmtes Bauteil die Anforderungen für das Gesamtprodukt erfüllt.

Geschäftsprozesse koordinieren und optimieren

Der Produktkonfigurator von Unidienst koordiniert und optimiert deshalb alle Geschäftsprozesse aus Vertrieb, Konstruktion, Arbeitsvorbereitung, Produktion und ggf. auch aus dem Versand und legt den Entscheidungsprozess an den Beginn des Ablaufs: in die Auftragsfassung.

Produktspezifische Checklisten

Der Produktkonfigurator von Unidienst

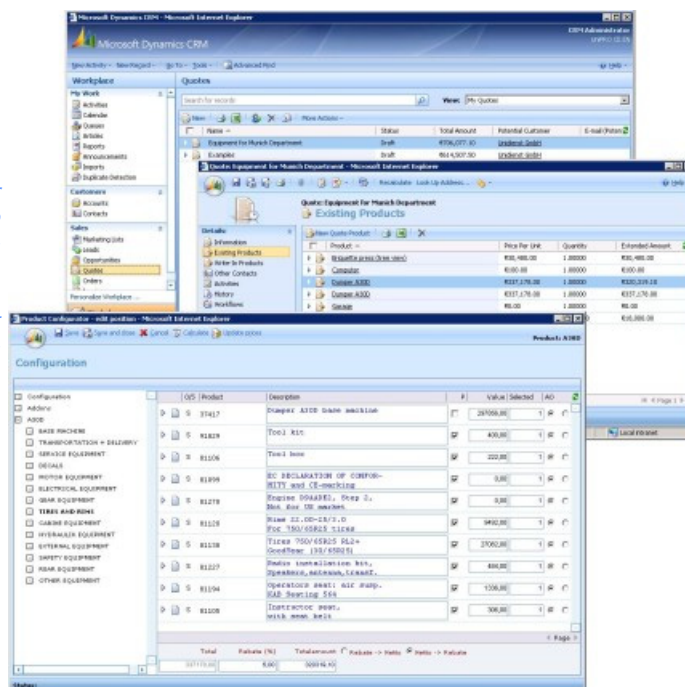
bietet hierzu dem Erfasser benutzerdefinierte und produktspezifische Checklisten an. Zu einem Artikel können eine Vielzahl weiterer Details bestimmt werden.

Über die verschiedenen Detailfragen liefert der Produktkonfigurator, eine Liste über mögliche Eingaben. Hat der Bediener eine Kombination von Antworten gegeben, die in dieser Form nicht erlaubt sind, erfolgt nicht nur ein Hinweis, welche Eingaben miteinander kollidieren, sondern auch ein Lösungsvorschlag.

Der Computer übernimmt Routineaufgaben

Der Produktkonfigurator verändert auch die Arbeitstechnik bei der Auftragsfassung. Während der Datenerfassung früher aus einer Vielzahl von Artikeln jenen herausuchte, der ihm aufgrund seines persönlichen Wissens am geeignetsten erschien, gibt er nun lediglich an, was gewünscht ist- und lässt den Computer ermitteln, welche Details hierzu erforderlich sind. Das Wissen, wie Produkte zu fertigen sind- oft auf viele Köpfe verteilt- steht so an zentraler Stelle der Auftragsfassung zur Verfügung. Entlastet um Routineentscheidungen können sich die Mitarbeiter auf die eigentliche Aufgabe, den Kundendwünschen gerecht zu werden, konzentrieren.

UniPRO/Produktkonfigurator bietet neben der Anzeige verschiedener Produktkomponenten und- eigenschaften in Form von Checklisten, auch Masken mit einer ausgeprägten Baumstruktur.



Der UniPRO/Produktkonfigurator prüft nicht nur technische Plausibilitäten, er generiert im Zusammenhang mit den Erfassungsdaten auch den Verkaufspreis und den Text für Angebot, Auftragsbestätigung und Rechnung.

Verfügbar ist der Produktkonfigurator als Client/Server- und als Internet-Lösung.

Produktkonfiguration

- variantenreiche Produkte
- maßvariable Definition
- Text- u. Preisgenerierung
- komplexe Plausibilitätsprüfung
- maßstabsgetreue Grafik

Funktionsübersicht:

Dialoge konfigurierbar

- bis zu 3.000 Fragen je Dialogseite
- beliebig viele Folgedialoge möglich
- Antwortvorbelegungen, auch über Regeln berechenbar
- Antwortvorbelegung über boolesche Vergleiche
- sichtbare, geschützte und verdeckte Fragen
- Fragen in verschiedenen Sprachen definierbar
- Dialoge über Artikelgruppen mischbar
- Dialogseite in verschiedenen Ebenen nutzbar

Plausibilität prüfen

- Anzeige möglicher Antworten
- beliebige Formeln zuordenbar
- mehrere Antworten prüfbar

Preisberechnung

- Preis je Antwort individuell berechenbar
- Preis über Maßraster möglich
- über Dimensionen (l_{fm}, m₂, m₃ etc.)
- %- Auf- und Abschläge
- manuelle Preiseingabe für Komponenten
- Preis über Faktoren manipulierbar

Rabatte berechnen

- bis zu vier Rabatte je Komponente
- kundenabhängige Definition
- kundengruppenabhängig
- artikelgruppenabhängig
- mengenabhängige Rabatte
- zeitabhängige Rabatte

Texte generieren

- beliebige Anzahl an Textzeilen je Komponente
- sprachabhängige Texte
- Antworten in Texte einbindbar

Produktionsdaten

- auftragsindividuelle Stückliste
- auftragsindividueller Auftragsplan
- Zusatzinformationen
- CNC -Daten für Produktionsmaschinen
- in Verbindung mit den Antworten des Produktkonfigurators

Funktionsübersicht:

Strukturdefinitionen

- generiert aus den Antworten des Produktkonfigurators, Stückliste, Arbeitsplan und CNC-Daten
- Baukastenstruktur
- Daten aus anderen Positionen übernehmbar
- CAD-Daten übernehmbar
- Basisdaten verschiedenen Parametern zuordenbar

Auftragsspezifische Stückliste

- Sortierkennzeichen für Materialzuordnungen
- Maßfelder für Länge, Breite, Stärke
- Maßfelder für Roh- und Fertigmaße

Auftragsspezifischer Arbeitsplan

- automatische Arbeitsgangermittlung
- Zeitzuordnung auf Engpassbereiche
- Zeit über Dimensionen (l_{fm}, m₂, m₃, etc.)
- Zeit über Formeln berechenbar
- Arbeitsgang dem Bauteil zuordenbar
- Preis über Faktoren manipulierbar

Zusatzinformationen

- Parametrisierte Hinweise
- Antworten in Texte verwendbar

CNC-Daten

- Grunddaten für CNC-Daten erzeugbar

Basisdaten

- Parameter über boolesche Vergleiche zuordenbar
- für Import von technischen Definitionen geeignet

Formelinterpreter

- Führt Berechnungen durch
- Gibt Nachrichten bei bestimmten Bedingungen aus
- Ermöglicht verschachtelte Vergleiche
- ...auch ohne Programmierkenntnisse

Funktionsübersicht:

Operatoren für

- Addition und Subtraktion
- Multiplikation und Division
- Potenzieren
- Vorzeichen
- Klammerfunktion
- gleich, kleiner als, größer als

- ungleich, kleiner gleich, größer, ungleich
- logische Negation
- logisches Und, logisches Oder

Stringverarbeitung wie

- Werte verknüpfen
- Länge des Werts ermitteln
- Startposition eines Strings in einem anderen ermitteln
- Teilstring
- Umwandlung auf Klein- oder Großbuchstaben
- Leerzeichenentfernung

Mathematische Funktionen wie

- Sinus, Cosinus, Tangens
- Konvertierung Bogen- in Gradmaß bzw. Grad in Bogenmaß
- Quadratwurzel
- x-te Potenz zur Basis e
- natürlicher Logarithmus
- absoluter Wert einer Zahl
- kaufm. Runden
- Nachkommanteil einer Zahl
- Wert von Pi, Realwert einer Zahl

Schleifen, wie

- FOR-NEXT
- DO WHILE-LOOP und DO-LOOP WHILE
- also kopf- und fußgesteuerte Schleifen

Nachrichten und Sonderbefehle

- ShowDialogue
- ShowMessage
- ResetDialog
- ExitMakro
- miteinbeziehen von Schaltflächen
- SQL-Befehle